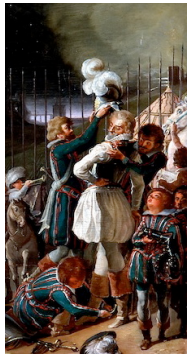


# *Autour d'Henri IV. Figures du pouvoir, échanges artistiques*



## **Colloque international** **17-20 novembre 2010**

Université Paris 1-Panthéon-Sorbonne (HiCSA, CHAR),  
Centre de Recherche du Château de Versailles, Musée du Louvre  
avec le soutien de la SFDES

Sous la direction de Luisa Capodiecì et Colette Nativel

*Comité scientifique : Jean-Pierre Babelon, Marc Bayard, Geneviève Bresc-Bautier, Jean-Marie Constant, Dominique Cordellier, Mathieu Da Vinha, Marc Fumaroli, Emmanuel Lurin, Philippe Morel, Monica Preti-Hamard, Delphine Trébosc, Jean Vignes, Henri Zerner.*

### **Mercredi 17 novembre** **INHA, Salle Vasari**

**9h45 Ouverture du colloque par Jean-Pierre BABELON, de l'Institut**

#### Figures du roi

Président : Andreas Beyer (Paris, Centre allemand d'histoire de l'art)

**10h20** Nicolas LE ROUX (Université Lumière-Lyon 2)  
*Henri IV, le roi du miracle*

**11h00** Blaise DUCOS (Musée du Louvre)  
*La tentation habsbourgeoise dans le portrait de cour sous Henri IV puis Marie de Médicis*

**11h40** Pause

**12h00** Colette NATIVEL (Université Paris 1, Panthéon-Sorbonne, CHAR)  
*Henri peint par Marie*

Déjeuner

## Images et légitimation politique

Président : Philippe MOREL (Université Paris 1, Panthéon-Sorbonne, CHAR)

**15h00** Delphine TREBOSC (Université de Pau, ITEM/CHAR)

*Les fonctions politiques des collections sous Henri IV*

**15h40** Laure FAGNART (FNRS, Université de Liège)

*L'appartement des bains et le cabinet des peintures du château de Fontainebleau sous Henri IV*

**16h00** Pause

**16h20** Elinor MYARA-KELIF (Université Paris 1, Panthéon-Sorbonne, CHAR)

*Des Valois aux Bourbons : Permanence et variations du mythe de l'Age d'Or*

**17h00** Estelle LEUTRAT (Université Rennes 2)

*Des saisons, des martyrs : Le temps gravé sous le règne d'Henri IV*

**18h00** Cocktail

## **Jeudi 18 novembre**

### **INHA, Salle Vasari**

#### La représentation contestée

Président : Jean VIGNES (Université Paris Diderot-Paris 7)

**10h20** Ralph DEKONINCK (Université Catholique de Louvain, GEMCA)

*Guerre des images, guerre par l'image. Richeome, Saillans, Bansilion*

**11h00** Frédéric COUSINIÉ (Université de Rouen)

*L'idole intérieure: entre théologie (Richeome), philosophie (Francis Bacon) et théorie de l'art*

**11h40** Pause

**12h00** Martial MARTIN (Université de Reims Champagne-Ardenne)

*Les Représentations des 'anti France' et l'élaboration de l'image du bon roi Henri IV*

Déjeuner

#### La sculpture, le monument et l'espace

Président : Jean-Marie LE GALL (Université Paris 1, Panthéon-Sorbonne)

**15h00** Geneviève BRESCH (Musée du Louvre)

*Les sculpteurs ordinaires du roi*

**15h40** Thierry CREPIN-LEBLOND (Musée national de la Renaissance-Château d'Écouen)

*Les bronzes de Prieur du Louvre*

**16h00** Pause

**16h20** Jean-François DUBOST (Université Paris-Est Créteil Val de Marne)

*La statue équestre d'Henri IV sur le Pont-Neuf : Les hésitations sémantiques d'un monument.*

**Vendredi 19 novembre**  
**CHATEAU DE VERSAILLES, Auditorium**

L'éphémère et son pouvoir

Présidente : Luisa CAPODIECI (Université Paris 1, Panthéon-Sorbonne, CHAR)

**10h20** Vincent DOROTHEE (Université Paris 1, Panthéon-Sorbonne, CHAR)  
*Le mécénat de Catherine de Bourbon et les arts du spectacle à la cour de Lorraine. (1599-1604)*

**11h00** Margaret McGOWAN (University of Sussex)  
*Les stratégies politiques dans la fabrication de l'image du roi: entrées royales en 1595 (Lyon), 1600 (Avignon), Paris (1610).*

**11h40** Pause

**12h00** Monique CHATENET (CNRS, Centre André Chastel)  
*Henri IV et l'évolution du cérémonial des Valois aux Bourbons*

Déjeuner

Passion privée, célébration publique

Présidente : Monica PRETI-HAMARD (Musée du Louvre)

**15h00** Paul MIRONNEAU (Musée national du Château de Pau)  
*Le cycle de grandes peintures exécutées pour les pompes funèbres d'Henri IV le 15 septembre 1610 à Florence : Sources italiennes, sources françaises et naissance d'une légende*

**15h40** Isabelle de CONIHOUT (Bibliothèque Mazarine)  
*Bijoux de dévotion : canivets et livres de luxe pour Marie de Médicis*

**16h00** Pause

**16h20** Marie-Madeleine FRAGONARD (Université Paris 3 Sorbonne Nouvelle)  
*Recherches sur les rois anciens et politique contemporaine : Les débuts d'André Du Chesne, (futur) historiographe du roi*

**Samedi 20 novembre**  
**MUSEE DU LOUVRE, Auditorium**

Paris et Fontainebleau carrefours des artistes

Présidente : Colette NATIVEL (Université Paris 1, Panthéon-Sorbonne, CHAR)

**10h10** Cécile SCAILLIEREZ (Musée du Louvre)  
*Jérôme Francken: Un peintre anversois à Paris*

**10h50** Jean-Claude BOYER (CNRS, CELLF 17-18)  
*L'image d'un peintre et sa fabrication : Martin Fréminet héros de roman, héraut de la peinture*

**11h30** Luisa CAPODIECI (Université Paris 1, Panthéon-Sorbonne, CHAR)  
*Les amours de Théagène et Chariclée : Une mystérieuse fable antique dans le château de Fontainebleau*

**12h10** Dominique CORDELLIER (Musée du Louvre)  
*Nouveaux repères pour le dessin et la peinture de la seconde école de Fontainebleau*

Déjeuner

Du roi bâtisseur à la construction du roi

Président : Mathieu DA VINHA (Centre de recherche du château de Versailles)

**15h00** Vincent DROGUET (Château de Fontainebleau)  
*Le nouvel accès du château de Fontainebleau sous Henri IV : Un parcours triomphal*

**15h40** Sara GALLETI (Duke University, Durham)  
*La Galerie Royale sous Henri IV: Architecture et cérémonie*

**16h20** Emmanuel LURIN (Université Paris IV, Paris-Sorbonne)  
*Les grottes admirables et artificieuses de Saint-Germain-en-Laye : Scénographie royale ou simple caprice ?*

**17h00** Emmanuel BURY (Université de Versailles-Saint-Quentin-en-Yvelines)  
*Le règne d'Henri IV aux yeux de la République des lettres : Un âge d'or ?*